

売マンション

新京成線「五香駅」徒歩 9 分

★レクセルマンション常盤平さくら通り★

☆現在賃貸中・オーナーチェンジ 年間収入 1,440,000 円

〈表面利回り:約 4.83 %〉

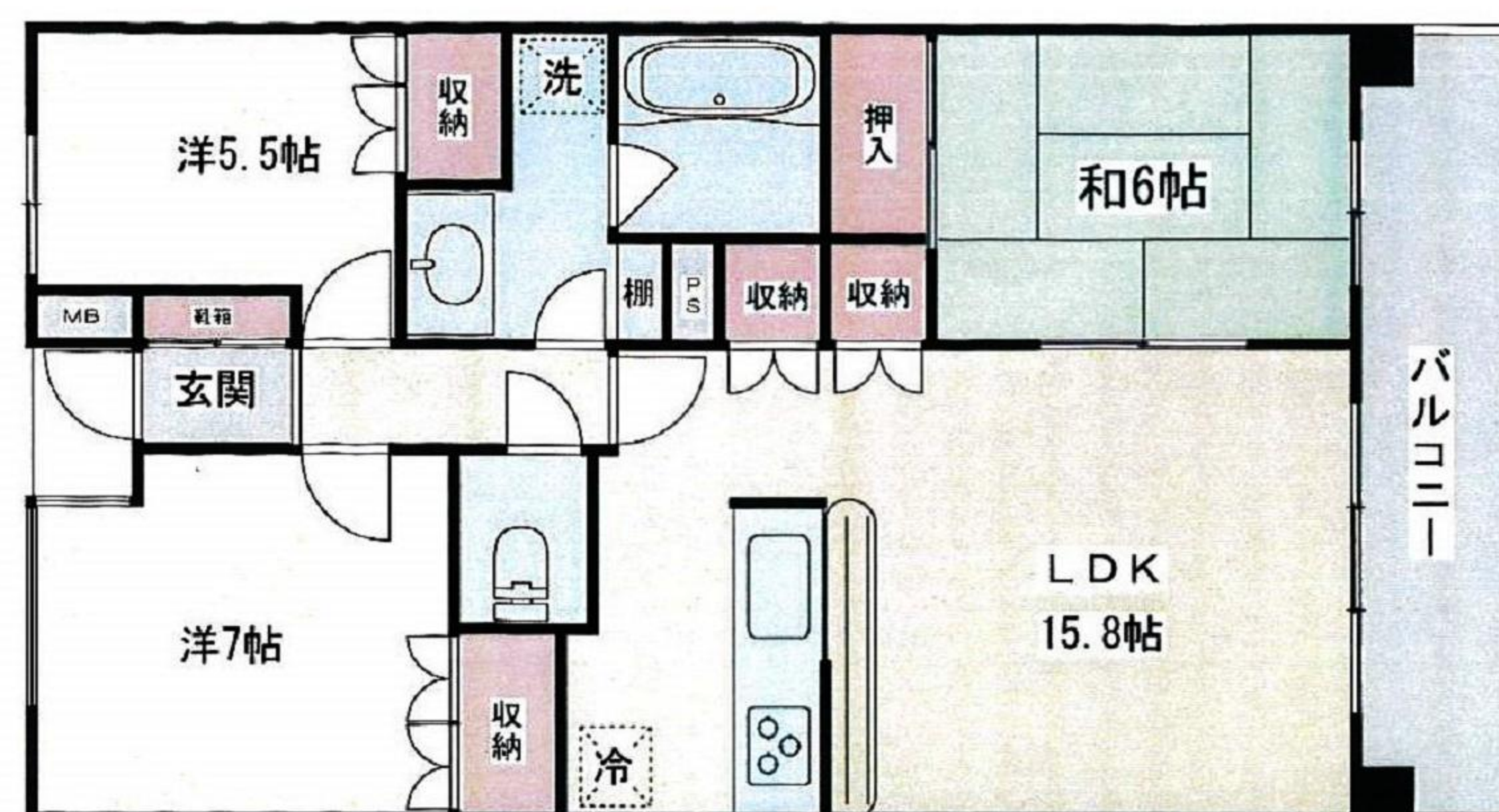
月 120,000 円 × 12 = 1,440,000 円

2,980 万円

(非課税)

【物件概要】

- 所在地 / 千葉県松戸市常盤平4丁目3-12
- 都市計画 / 市街化区域
- 用途地域 / 第一種住居地域
- 土地権利 / 所有権 ●地目 / 宅地
- 専有面積 / 壁芯73.30㎡(22.17坪)
バルコニー13.75㎡
- 構造 / 鉄筋コンクリート9階建 7階部分
- 総戸数 / 71戸
- 築年月 / 2005年2月築
- 間取り / 3LDK ●方位 / 南西
- 管理会社 / 大京アステージ株式会社
- 施工会社 / 村中建設株式会社
- 管理委託 / 全部委託
- 管理方式 / 日勤
- 管理費 / 月 13,050円 ●修繕積立費 / 月 9,020円
- 設備 / 公営水道・本下水・都市ガス・東京電力
- 現況 / 賃貸中 ●駐車場 / 月 5,000円空き要確認
- 引渡し / 相談
- 備考 / ・ペット相談可



※利回りは(年間賃料収入)÷(物件価格)にて算出した表面利回りであり、公租公課・その他物件を維持管理するために必要な費用の控除前のものです。また、賃料収入は将来にわたって確実に得られることを保証するものではありません。

※図面と現況が異なる場合は現況を優先させていただきます。

・オーナーチェンジにつき現賃貸借契約が引継ぎ条件です。



CENTURY 21 みのり開発 松戸店

宅建業 / 千葉県知事(9)第8884号 建設業 / 千葉県知事(股-1)第30090号
(一社)千葉県宅地建物取引業協会会員 (公社)全国宅地建物取引業保証協会会員
センチュリー21の加盟店は、すべて独立・自営です。

TEL 047-368-1511
FAX 047-701-5335

〒270-2241 千葉県松戸市新田425-4
定休日: 毎週水曜日

担当: 渡貫 勇児
TEL.070-8847-4407 【取引態様: 専任】

watanuki@c21minorico.jp